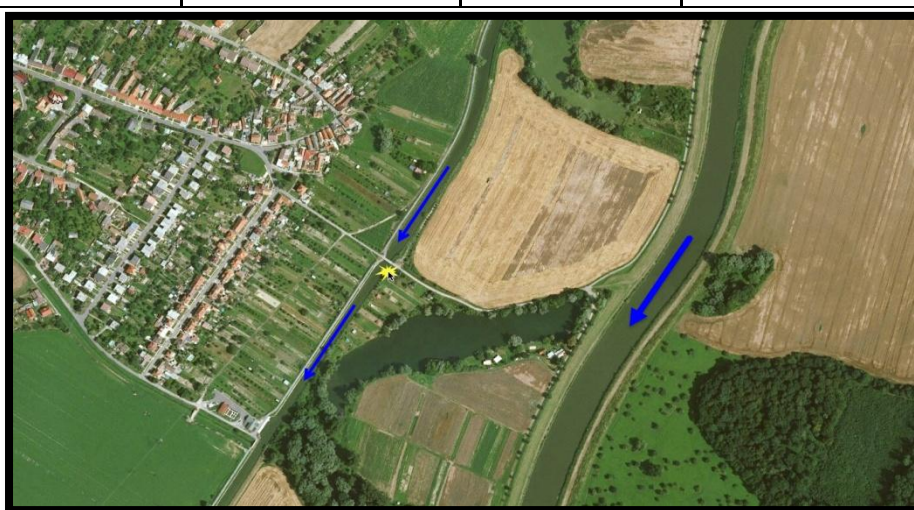


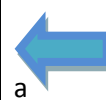
Dokumentace pomocného hlásného profilu HP C5 HU

Kategorie C

Tok:	Batův plavební kanál	Název HP:	Mostek spojující obec Babice a slepé rameno Babice I. (Trnová - Losky)	ř.km:	4,297 BK (41,742 Morava)
Kraj:	Zlínský kraj	ORP:	Uherské Hradiště	obec:	Babice (Huštěnovice)
Odvozené průtoky [m3/s]:			Platnost pro úsek toku / kritické místo:		
I. SPA	II. SPA	III. SPA	Obec Babice a Huštěnovice		
Výška hladiny [nadmořská m.n.m dno = m]			Čtení hlásného profilu:		
			HP C5 HU je osazen ultrazvukovým bezkontaktním hladinovým čidlem s automatickým přenosem naměřených údajů na server obce		
			WGS84: 49°7'8.971"N, 17°29'13.594"E		
Výška hladiny [cm dno = 0 cm]			S - JTSK: -535243,20; -1175673,40		
bdělost	pohotovost	ohrožení	značení provedeno vodočetnou latí		
190	220	250	Elektronické čidlo napájené z VN je skryto v konstrukci m.		



Legenda:



Směr toku
Baťova plav. kanálu vlevo
řeky Moravy vpravo



Hladinové čidlo HP C5 HU
na mostku od obce k
VN Babice I.



Vlastník a provozovatel stanice: Obec Huštěnovice/Babice, OÚ Babice, Masarykovo nám. 19, 686 70 Babice, tel: 572 585 061; OÚ Huštěnovice 92, 687 03 Huštěnovice, tel: 572 585 135

Hlášení z měření dostává a zobrazuje: informační server obce Babice a obce Huštěnovice, který je dále prostřednictvím webové aplikace na svých stránkách zobrazuje občanům obcí a dalším zájemcům. Varovné zprávy ze stanice dostávají: členové PK obce Huštěnovice, PK obce Babice, PK města Uherské Hradiště, PK ORP Uherské Hradiště, PK města Staré Město

Odkaz na web aplikaci: staromestsko.povodnoveplany.cz

Pozorování a hlášení za povodní: hlídku určuje předseda PK z řad JPO, JSDH, MPO, která předává hlášení na OÚ Huštěnovice/Babice
Skutečnost ovlivňující měření hlásí na: OÚ Babice a OÚ Huštěnovice

Překročení směrodatných stavů SPA hlásí na: OÚ Babice a OÚ Huštěnovice, ORP Uherské Hradiště

a dále obcím: Babice, Huštěnovice, Spytihněv, město Staré Město, město Uherské Hradiště, HZS Zlín, ČHMÚ Brno, Správa VT povodí Moravy - dispečink Brno